



Comunicación interna de la empresa

La guía estratégica más completa

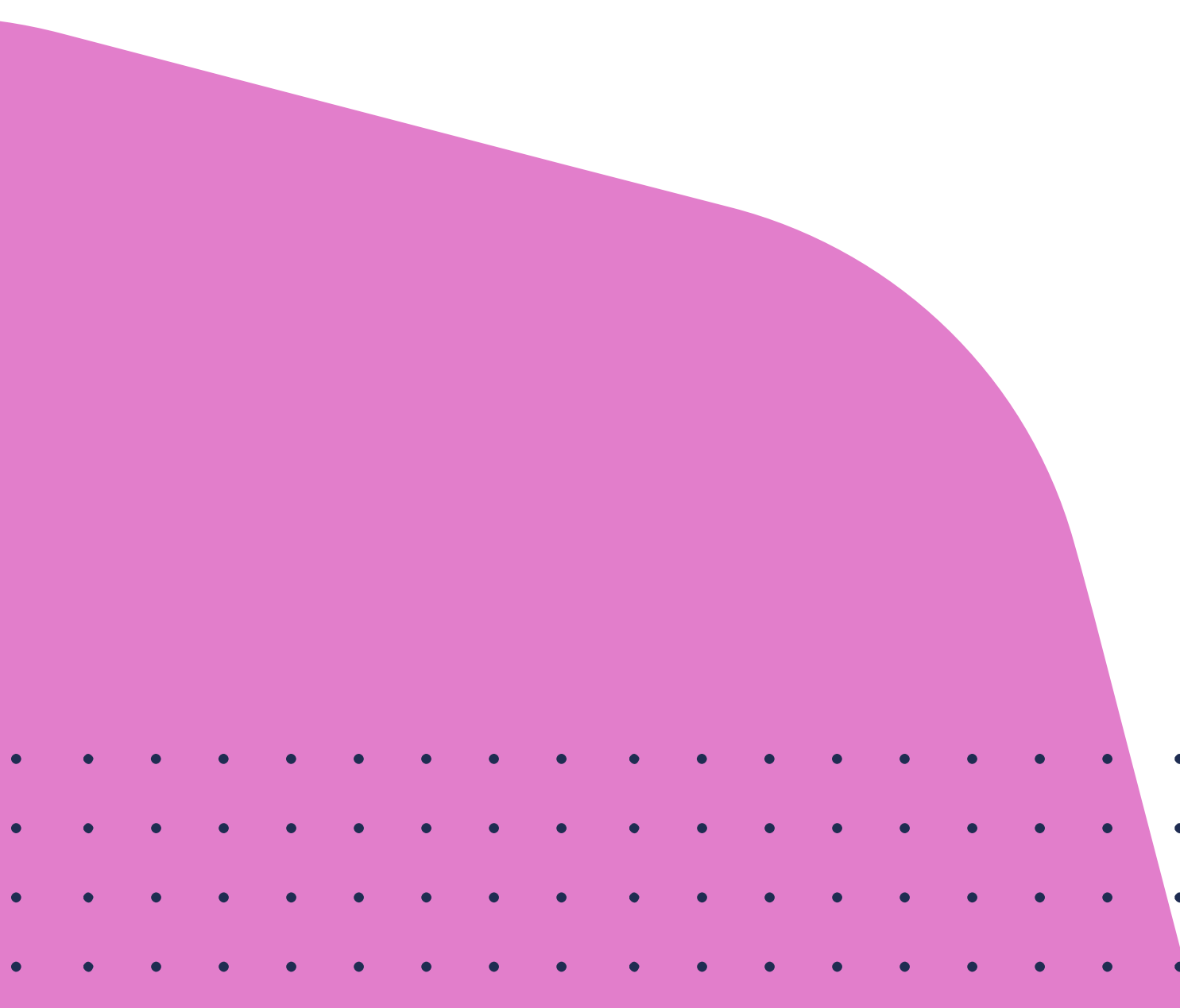
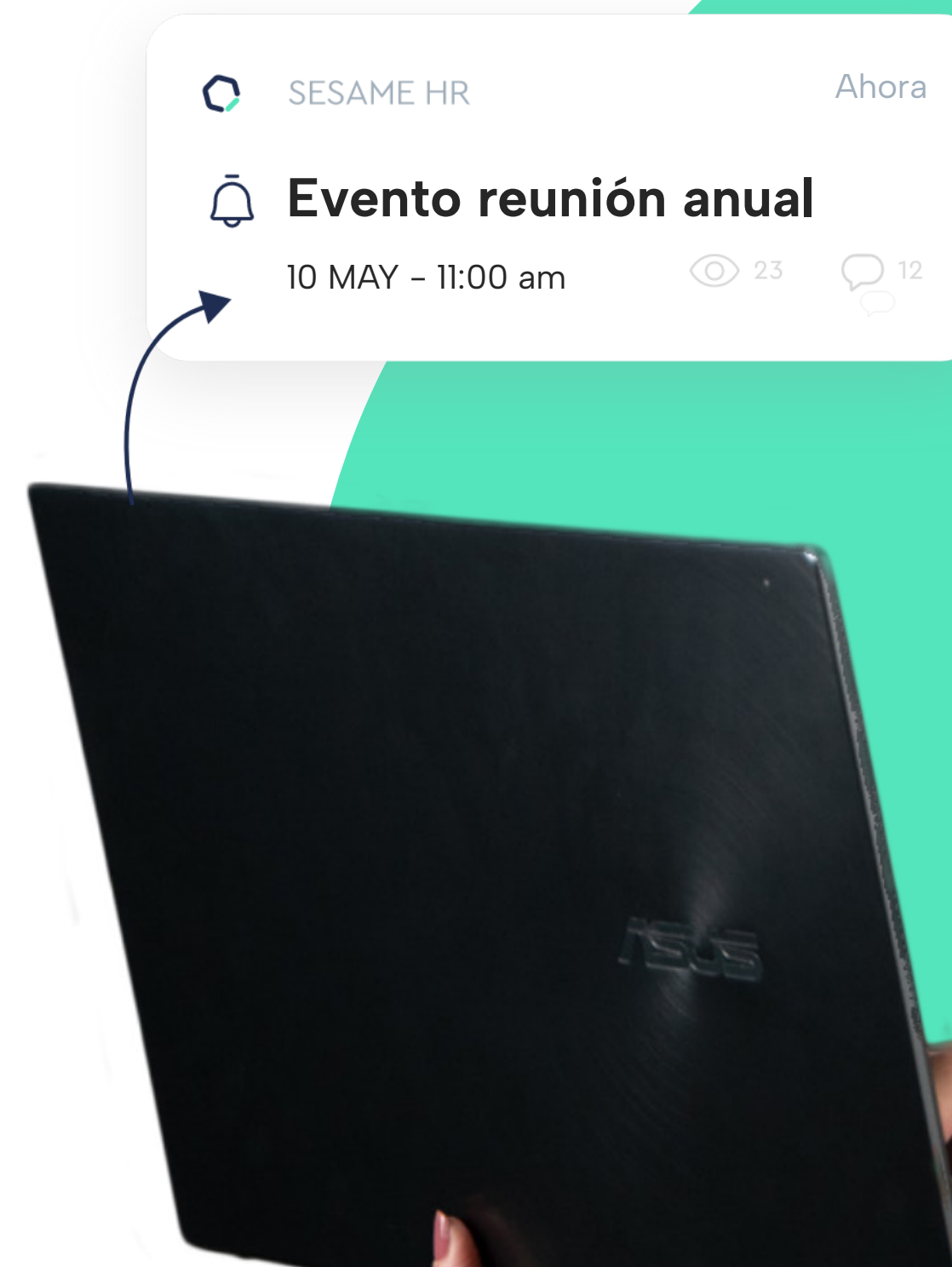


Índice

- 01** ¿Qué es la comunicación interna de una empresa?
- 02** ¿Cómo es de importante la comunicación interna en la empresa?
- 03** ¿Cómo es la comunicación interna en las empresas actuales?
- 04** ¿Cómo ser una empresa líder en comunicación interna?
- 05** Las mejores herramientas de comunicación interna
- 06** ¿Cómo hacer un Plan de Comunicación Interna?

1. Qué es la comunicación interna de una empresa

La **comunicación interna** son los canales y mecanismos de comunicación dentro de la propia organización. Están dirigidos a los departamentos, equipos de trabajadores o empleados de la compañía, pero nunca hacia el exterior. Disponer de un Plan de Comunicación Interna es clave para el buen funcionamiento de cualquier empresa, independientemente del sector al que se dedique.



2. ¿Cómo de importante es la comunicación interna en la empresa?

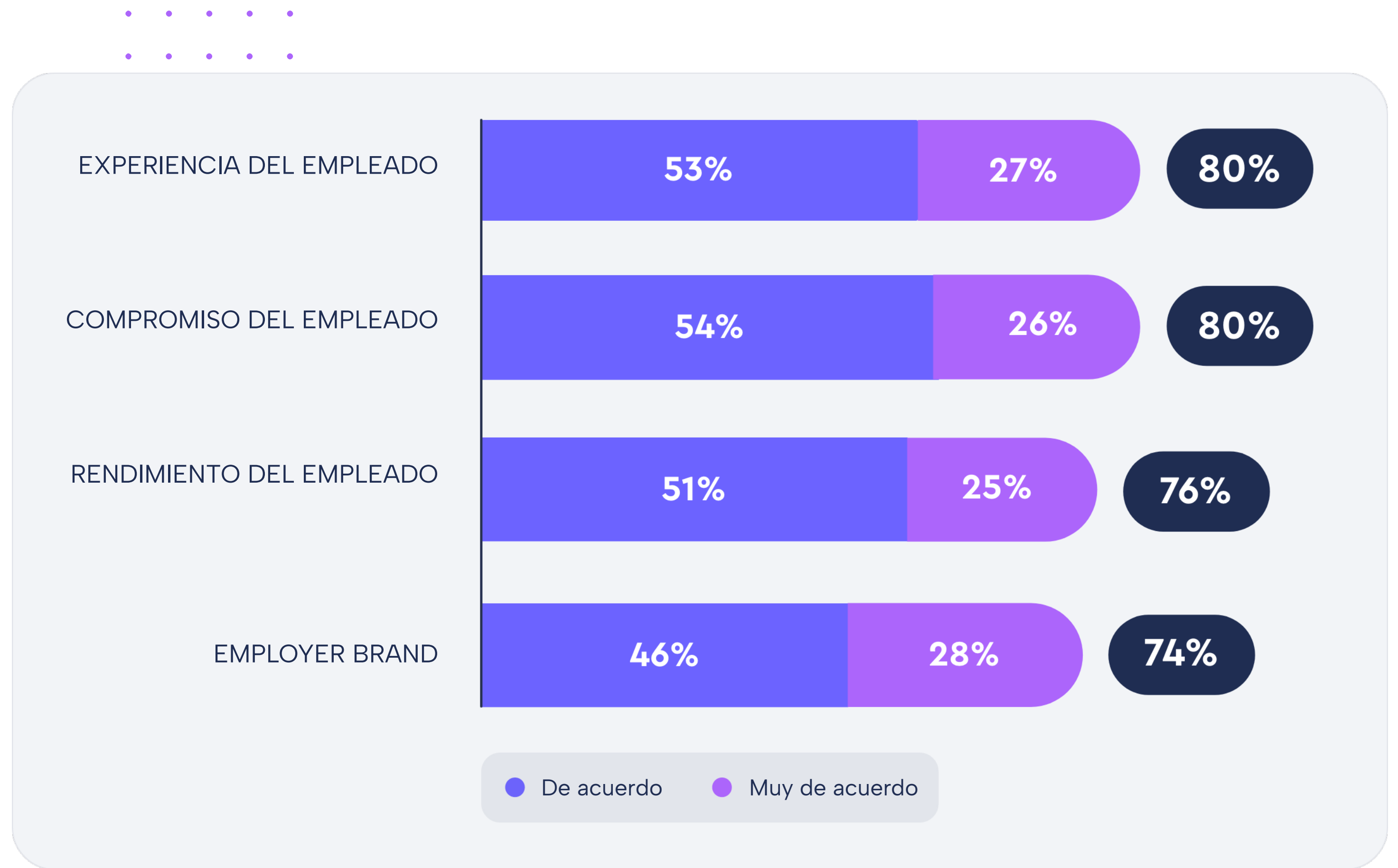
52%

Más de la mitad de los profesionales de recursos humanos (52 %) dicen que **la comunicación con los empleados es extremadamente importante** para el éxito de la organización, y otro 36 % dice que es muy importante.

36%

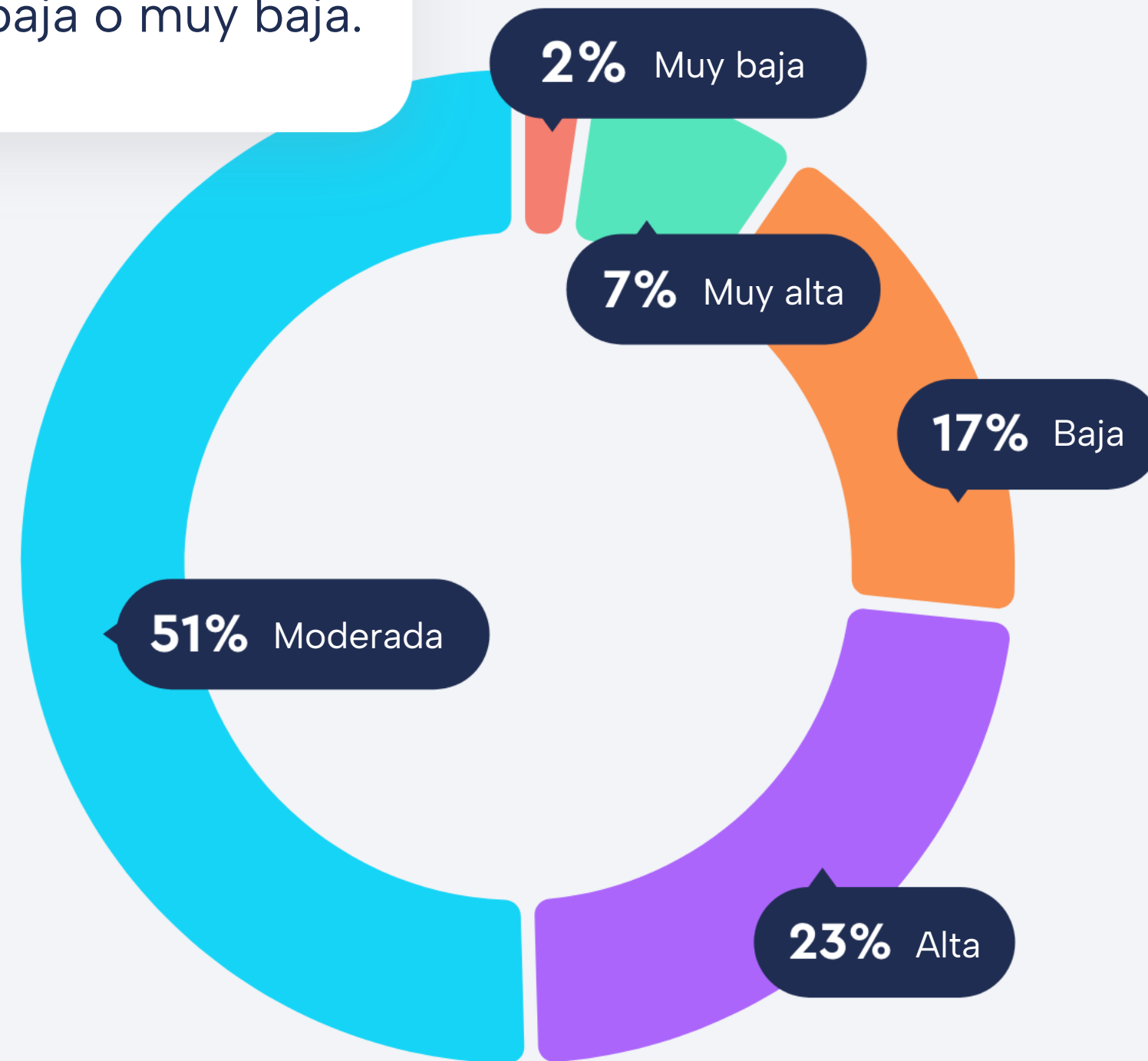


Más de las tres cuartas partes de los empleados están de acuerdo o muy de acuerdo en que la comunicación de los empleados tiene un **impacto positivo en la experiencia de los empleados, compromiso y rendimiento.**

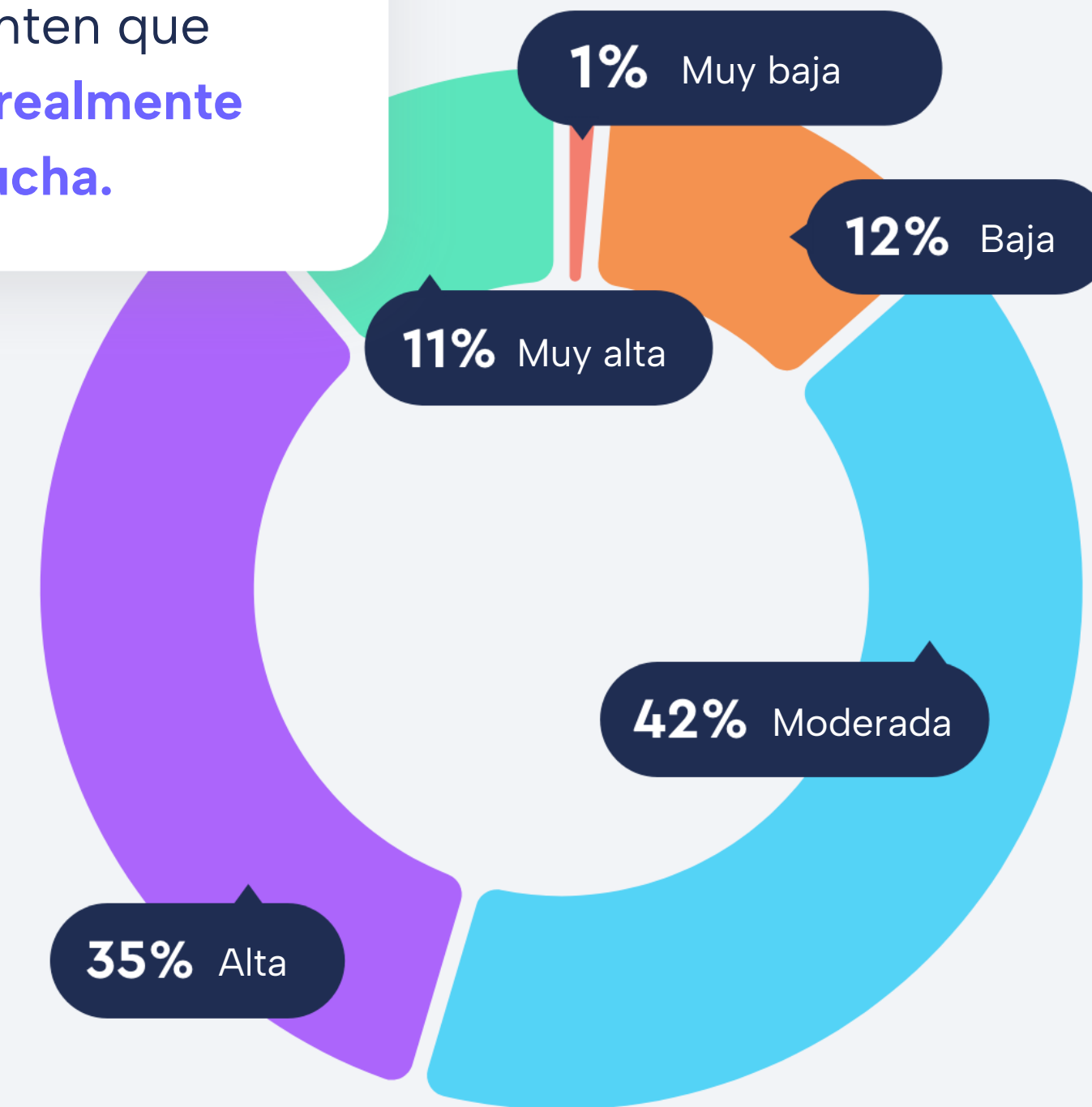


3. ¿Cómo es la comunicación interna en las empresas actuales?

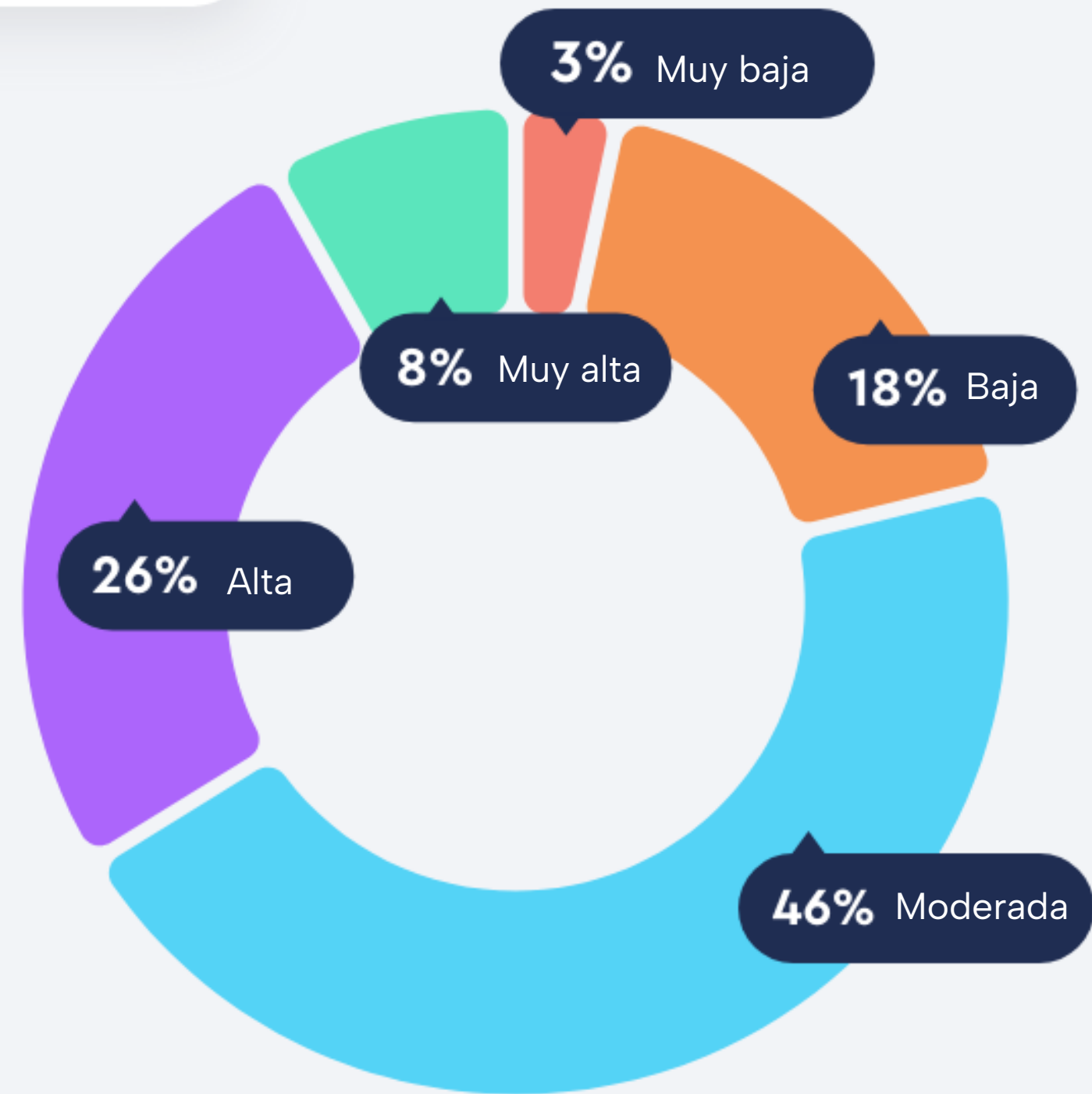
Cerca de una de cada cinco organizaciones tiene **dificultades con la comunicación**, calificando su eficacia como baja o muy baja.



En aproximadamente una cuarta parte de las organizaciones, recursos humanos cree que los empleados sienten que **la organización realmente no los escucha**.

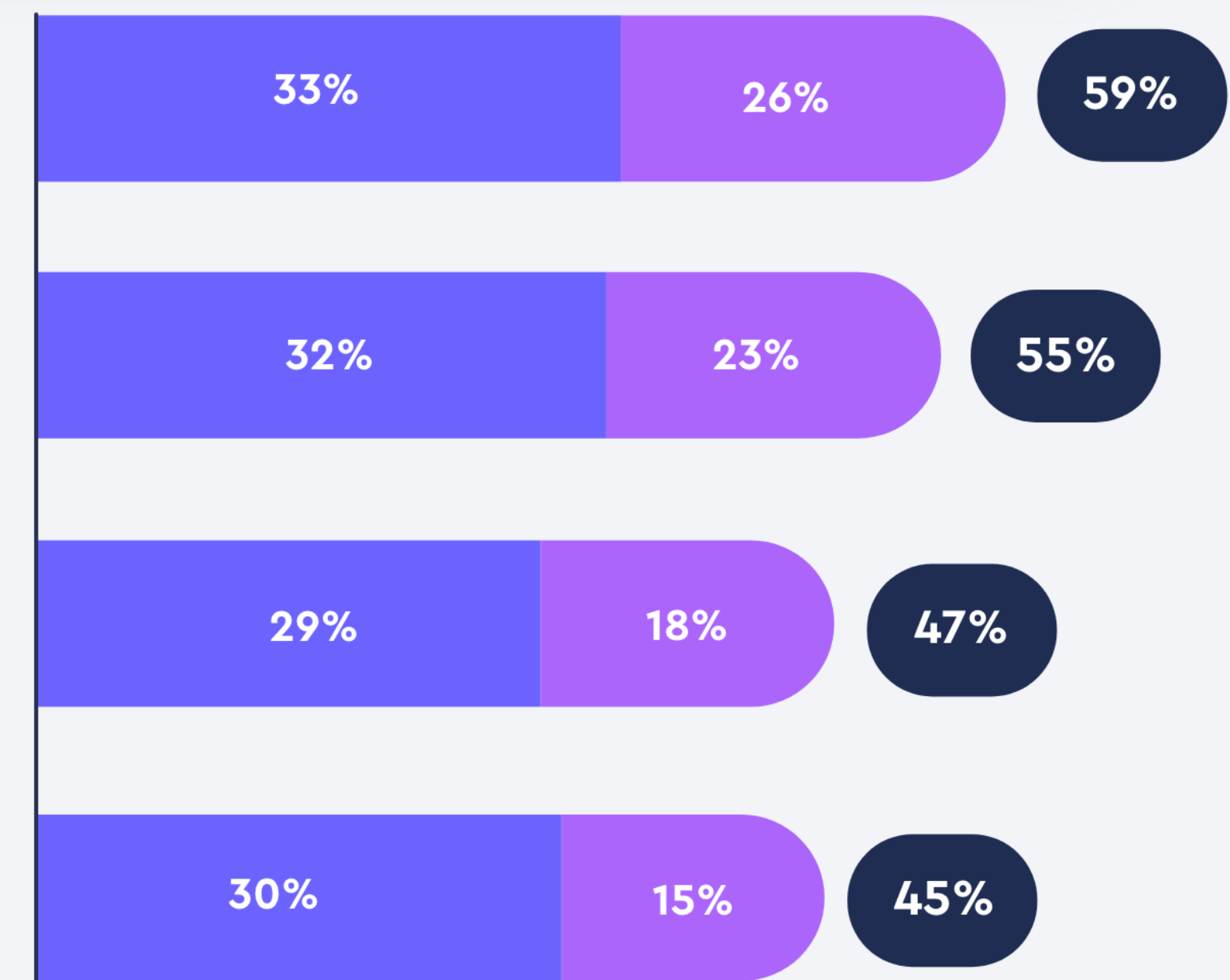


Dos tercios de los empleados dicen que los gerentes no les mantienen informados sobre asuntos organizacionales importantes en un grado alto o muy alto



Menos de la mitad dice que los empleados tienen mucho o muy alto **conocimiento** sobre los valores de la organización.

● Mucho
● Muy alto



4. ¿Cómo ser una empresa líder en comunicación interna?



Considerar la “comunicación con los empleados” como parte de la cultura y valores de la empresa.



Hacer la escucha a los empleados como parte de la rutina, tomar medidas y favorecerla.



Medir la “comunicación interna”



Disponer de un departamento de “comunicación interna” alineado con HR



Formar a los managers e incentivarlos a mejorar en comunicación interna



Utilizar diferentes herramientas de comunicación simultáneas

5. Las mejores herramientas de comunicación interna



Reuniones de seguimiento y de equipo

Organizar reuniones periódicamente es clave para que la comunicación fluya. Las reuniones de seguimiento One to One, son esenciales para evaluar la evolución de los trabajadores.

Encuestas laborales

Sirven para conocer las opiniones y/o propuestas de los empleados en relación al clima laboral, satisfacción de los empleados, etc.

Portal/área de empleado (notificaciones y alertas)

Esta herramienta favorece la comunicación interna, eliminando la necesidad de crear comunicados internos. Sirve para que cada trabajador tenga acceso a las comunicaciones de la empresa.

Manual de acogida de la empresa

Podríamos decir que es el libro de instrucciones de la empresa. Está pensado para trabajadores que se incorporan a la compañía, pero también para aquellos que ascienden o cambian de puesto.

Email de empresa

Gracias a ellos, se permite hacer cualquier tipo de comunicación, independientemente de si afectan a toda la organización o tan solo a un equipo de trabajo o departamento.

Chat interno de mensajería instantánea

Es especialmente interesante cuando se trabaja en remoto, aunque también puede ser muy útil en el trabajo presencial.



 **Buzón de sugerencias**

Pensado para que los empleados de la empresa planteen sus iniciativas a los superiores. Puede ser físico o virtual.

 **Redes sociales corporativas**

Hay redes sociales corporativas donde los trabajadores se pueden expresar o comentar diferentes temas sin distracciones. Otras permiten compartir ideas o propuestas con los trabajadores.

 **Videoconferencias**

Se utilizan cuando las reuniones de equipo no se pueden llevar a cabo físicamente. Se hacen a través de aplicaciones como Skype o Zoom.

 **Newsletter y Blog empresariales**

Aunque las newsletters están orientadas a la comunicación externa, existe la opción de utilizarlas para comunicar las novedades a los propios empleados.

 **Llamadas telefónicas**

El teléfono no deja de ser una poderosa herramienta de comunicación en el trabajo. Basta con descolgar y marcar el número o extensión para comunicarnos con el trabajador o el departamento de turno.

6. ¿Cómo hacer un Plan de comunicación interna?

1 Análisis de la situación

Es el punto de partida en cuanto a acciones realizadas en comunicación interna. Hay que saber cómo se relacionan los trabajadores, los departamentos de la organización y qué tipo de interacción buscamos. También, es importante que los propios empleados de la empresa destaquen los pros y contras del Plan de Comunicación Interna. Para ello, están las encuestas laborales de Sesame HR.

2 Objetivos de la empresa

Todos los miembros de la organización deben acceder a los objetivos relativos a la mejora de la comunicación interna a corto, medio y largo plazo. A partir de estos objetivos, se puede diseñar la estrategia de comunicación de la compañía.

3 Diseño del plan

Es clave dejar claro:

- **Diseño del proceso de comunicación interna**
Qué comunicar, a quién comunicar, cómo comunicar, y cuándo comunicar
- **Identificación de responsables y colaboradores**
- **Timings correspondientes**
- **Definir indicadores de seguimiento**

4 Implantación del Plan de Comunicación Interna

Antes de implantarlo, toda la plantilla debería estar informada de él. Así, se irán adaptando poco a poco a los nuevos procesos y protocolos establecidos.

5 Seguimiento y mejora

Una vez implantado, hay que dejar pasar unos meses antes de analizar el resultado. Hacer una evaluación acompañada de un feedback y las novedades necesarias para mejorar el plan todavía más.



Descubre Sesame HR

Di adiós a la manera tradicional de gestionar tus RRHH

¿Harto/a de utilizar hojas de cálculo para coordinar todas tus rutinas de RRHH? ¡El cambio ha llegado! Sesame HR es el software multidispositivo que te permite digitalizar y simplificar todos tus procesos para que puedas ahorrar un tiempo valioso en tu día a día.

Centra tus esfuerzos en uno de los principales activos de tu compañía, las personas, y no inviertas horas innecesariamente en acciones que, ahora con Sesame HR, pueden ser mucho más ágiles. Regístrate Gratis

[Regístrate gratis](#)

Fuentes:

HR.com UKG

