



Communication interne de l'entreprise

Le système le plus complet
guide stratégique

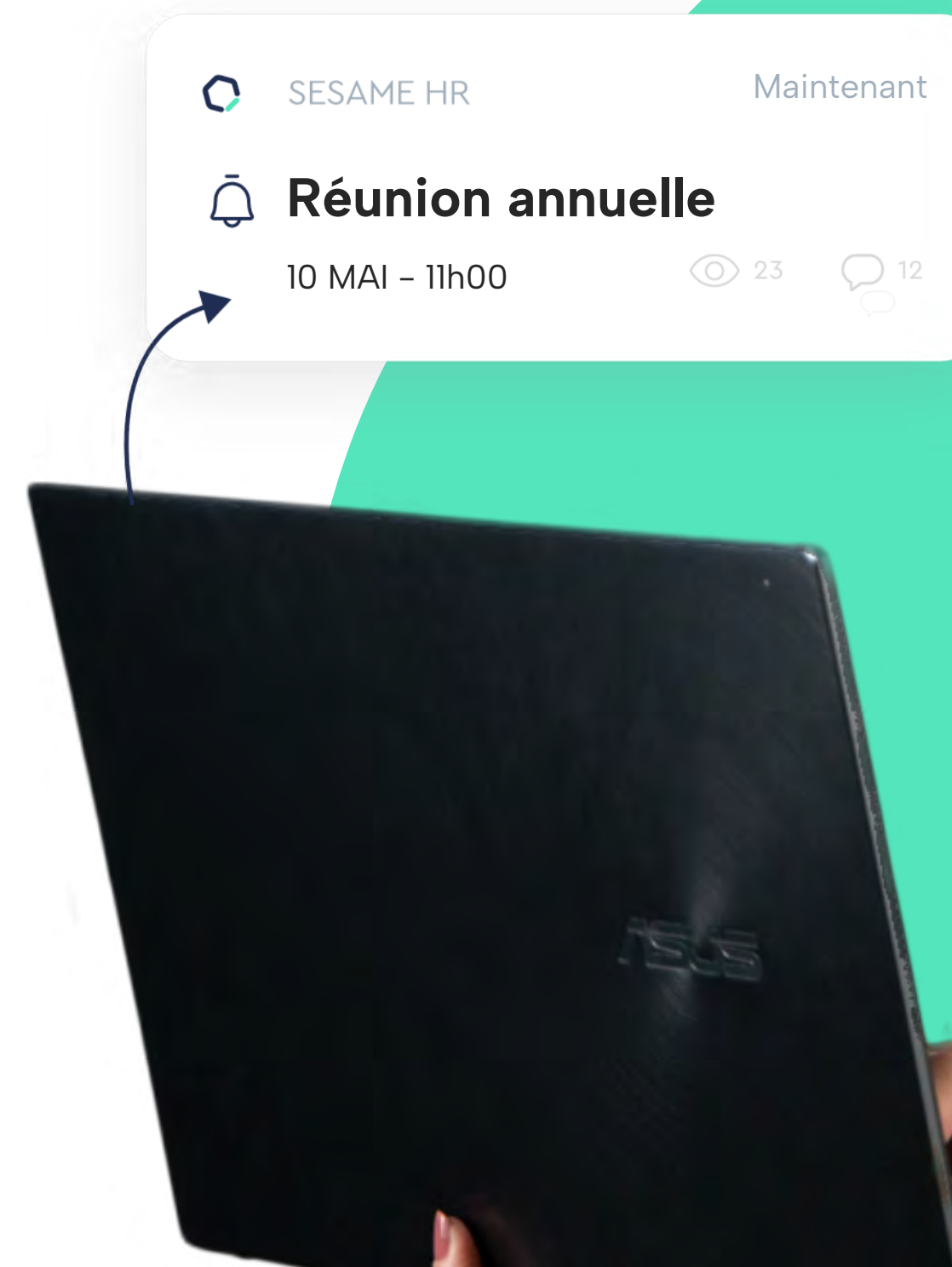


index

- 01** Qu'est-ce que la communication interne d'une entreprise ?
- 02** Quelle est l'importance de la communication interne dans une entreprise ?
- 03** À quoi ressemble la communication interne dans les entreprises d'aujourd' hui ?
- 04** Comment être une entreprise leader en communication interne ?
- 05** Les meilleurs outils de communication interne
- 06** Comment créer un plan de communication interne ?

1. Qu'est-ce que la communication interne d'une entreprise?

Ce sont les canaux et mécanismes de communication au sein d'une organisation qui composent sa **communication interne**. Ils s'adressent à tous les départements, équipes et employés, mais jamais à des parties externes. Avoir un plan de communication interne est essentiel au bon fonctionnement de toute entreprise, quel que soit le secteur dans lequel elle opère.

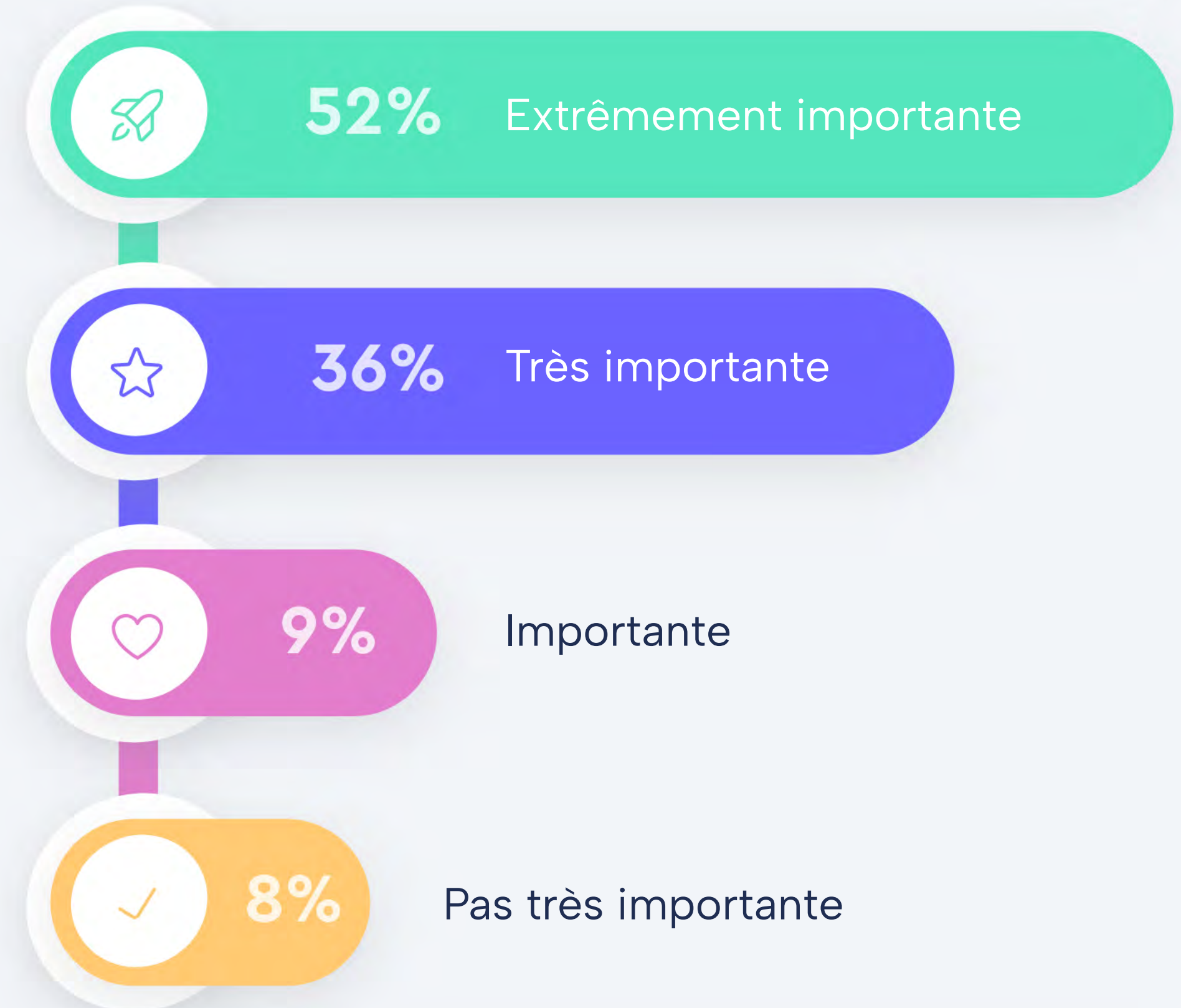


2. Quelle est l'importance de la communication internet dans une entreprise ?

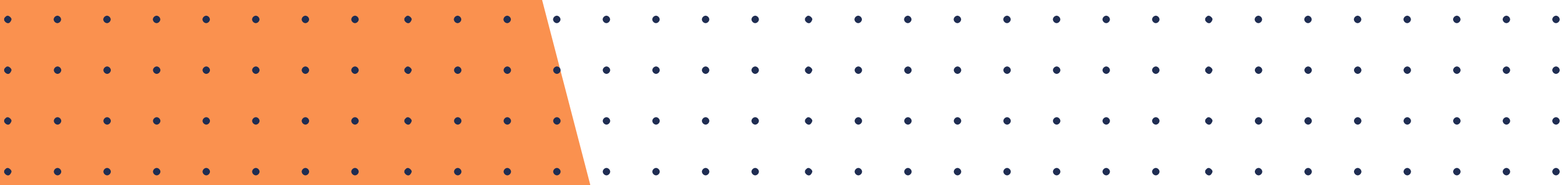
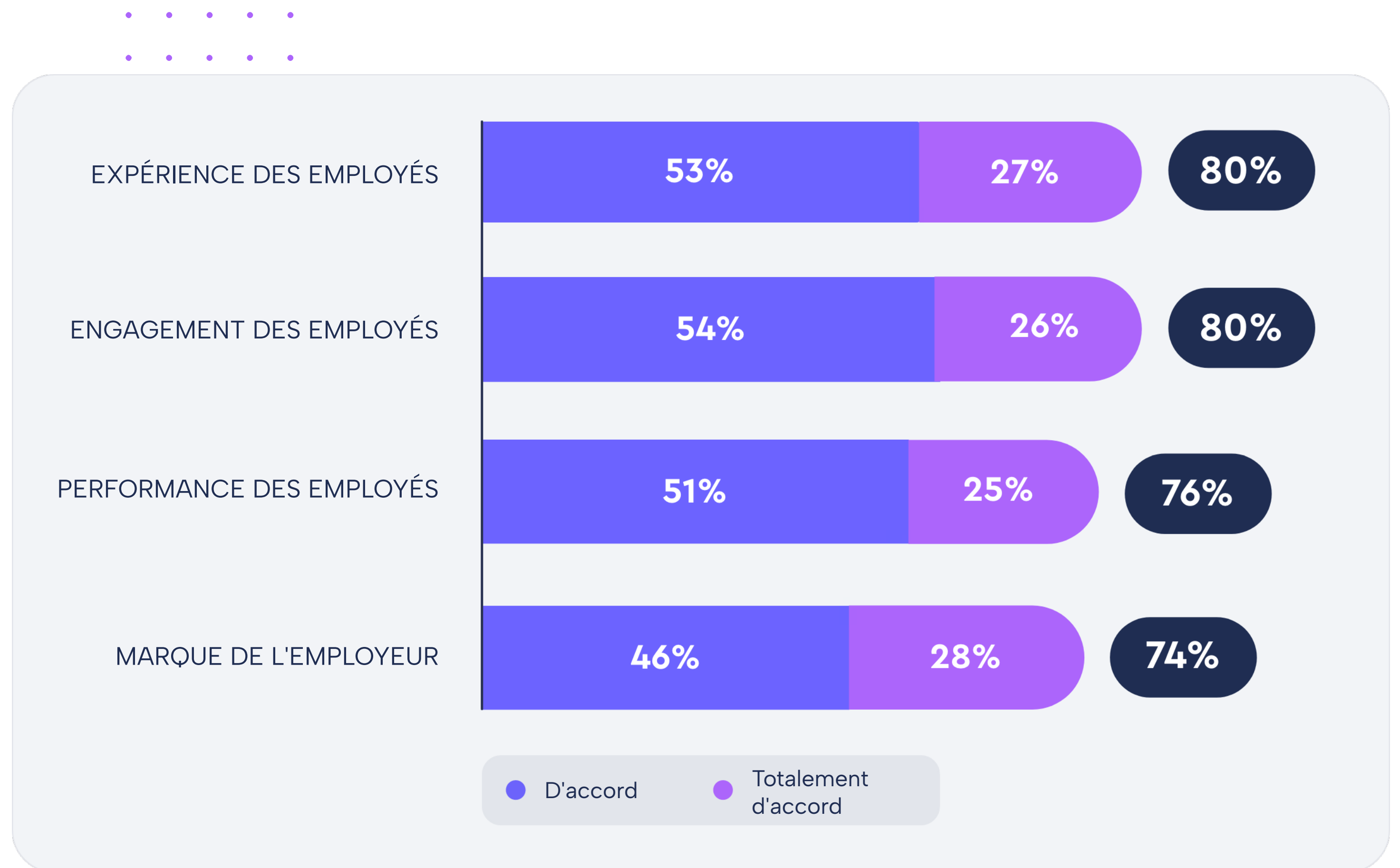
52%

Plus de la moitié des professionnels des RH (52 %) affirment que la **communication avec les employés est extrêmement importante** pour la réussite de l'entreprise et 36 % affirment qu'elle est très importante.

36%

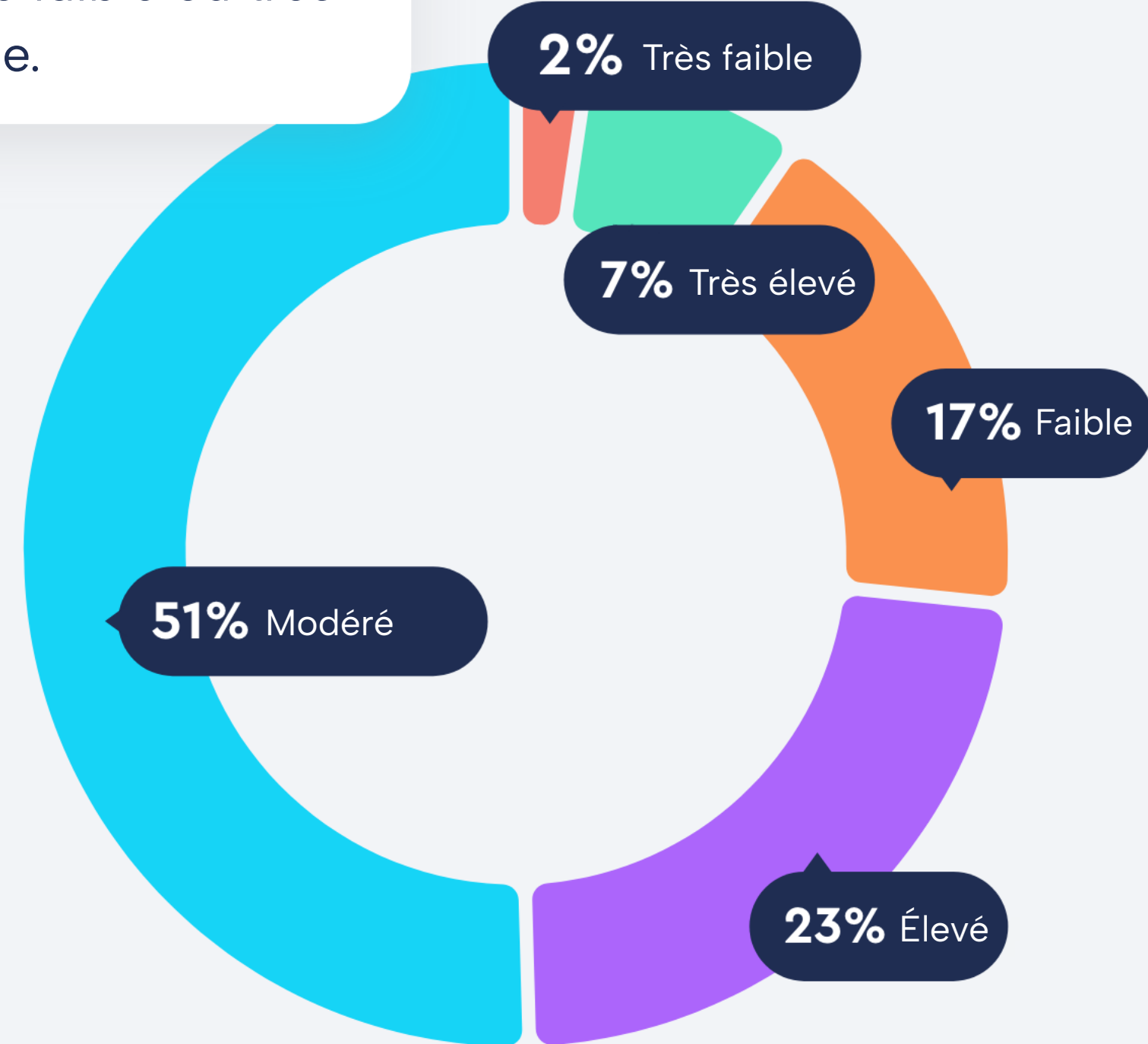


Plus des trois quarts des travailleurs sont d'accord ou totalement d'accord pour dire que la communication avec les employés a un **impact positif sur leur expérience, leur engagement et leur performance.**

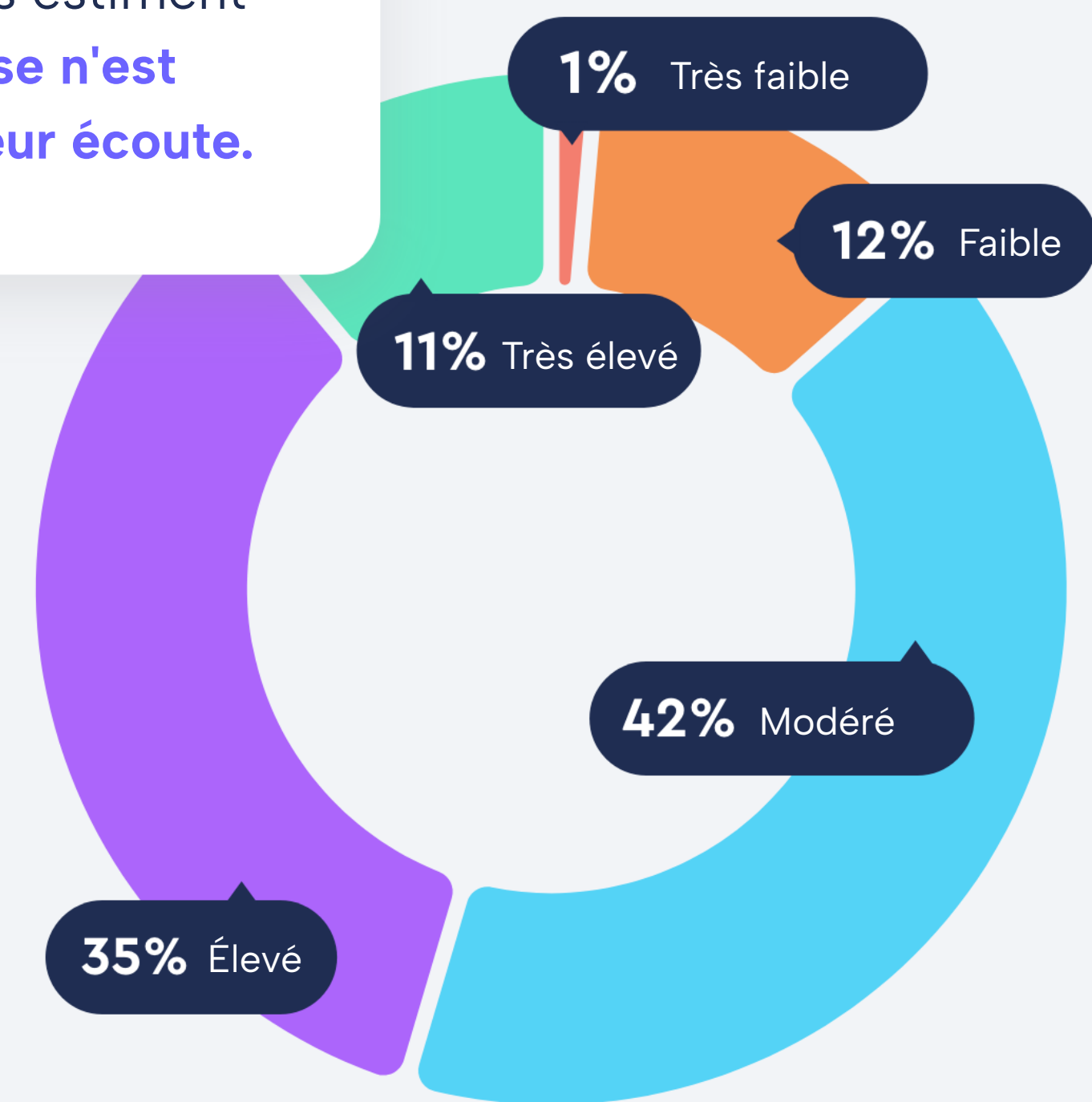


3. À quoi ressemble la communication interne dans les entreprises d'aujourd'hui ?

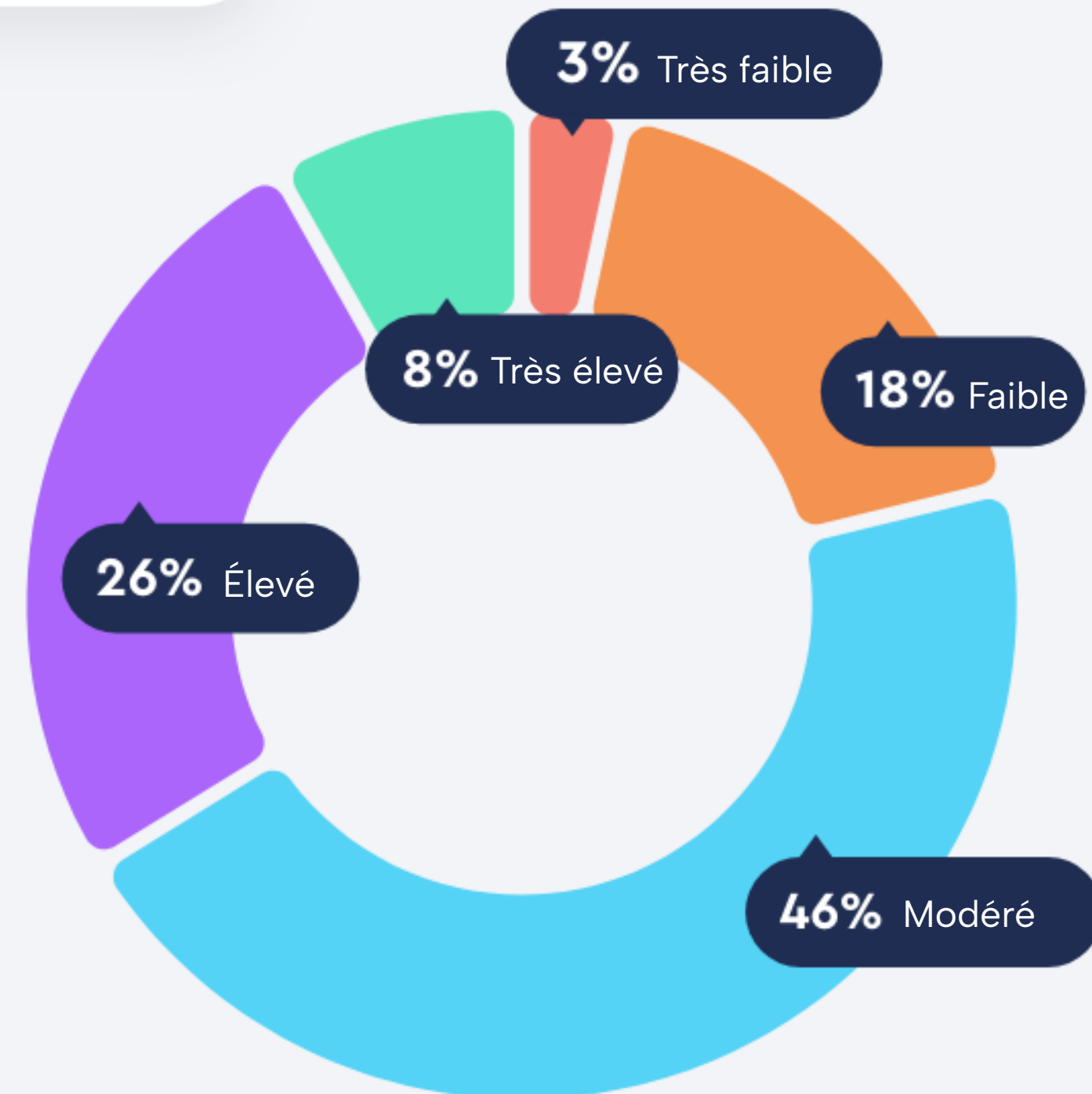
Près d'une entreprise sur cinq a des **difficultés de communication**, évaluant son efficacité comme faible ou très faible.



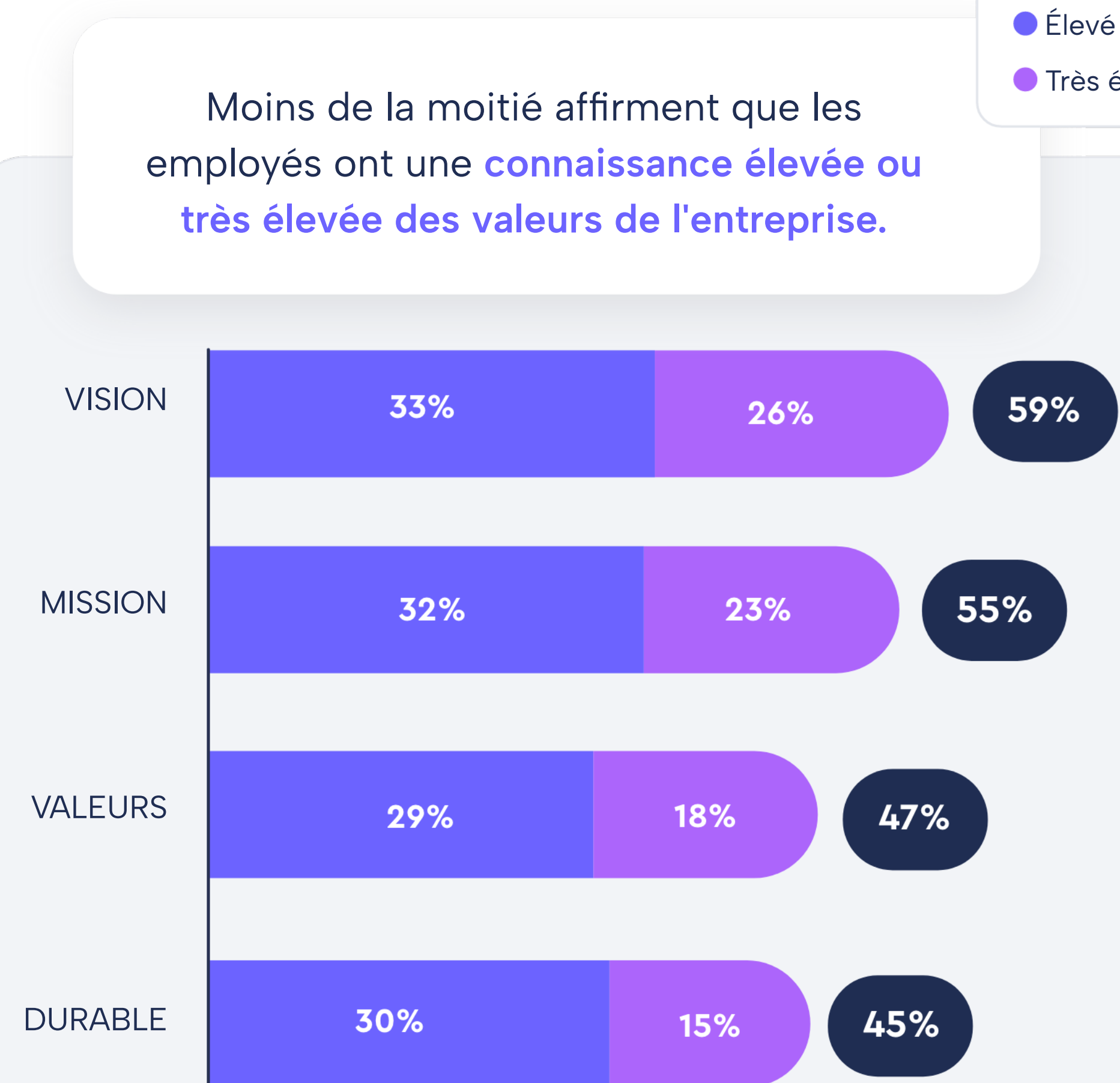
Pour environ un quart des entreprises, les RH estiment que les employés estiment **que l'entreprise n'est pas vraiment à leur écoute.**



Les deux tiers des employés affirment que les responsables ne les tiennent pas informés sur les questions d'organisation à un degré élevé ou très élevé.



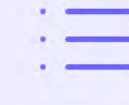
Moins de la moitié affirment que les employés ont une connaissance élevée ou très élevée des valeurs de l'entreprise.



4. Comment être une entreprise leader dans la communication interne ?



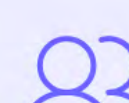
Envisager la « communication avec les employés » fait partie de la culture et des valeurs de votre entreprise.



Intégrez dans votre routine l'écoute de vos employés, passez à l'action et encouragez la communication.



Mesurez la « communication interne ».



Créez un département « communication interne » aligné avec les RH.



Formez les responsables et encouragez-les à améliorer leurs compétences en communication interne.



Utilisez simultanément plusieurs outils de communication.

5. Les meilleurs outils pour la communication interne



Réunions de suivi et d'équipe

Planifier régulièrement des réunions est essentiel pour maintenir une communication fluide. Les réunions de suivi individuelles sont essentielles pour évaluer le développement des employés.

Enquêtes de travail

Elles sont utiles pour en apprendre davantage sur les opinions et/ou les suggestions des employés en ce qui concerne le climat de travail, la satisfaction des employés, etc.

Portail/espace employés (notifications et alertes)

Cet outil favorise la communication interne, éliminant la nécessité de créer des annonces internes. Il permet à chaque employé d'avoir accès aux communications de l'entreprise.

Manuel de bienvenue de l'entreprise

C'est le manuel d'instructions de l'entreprise. Il est conçu pour les nouveaux employés qui rejoignent l'entreprise, mais aussi pour ceux qui sont promus ou changent de poste.

Adresses e-mail de l'entreprise

Elle permettent tout type de communication, qu'ils affectent l'ensemble de l'entreprise ou seulement une équipe ou un département.

Chat interne pour des messages instantanés

Il est particulièrement intéressant pour les équipes qui travaillent à distance, bien qu'il puisse également être très utile dans le travail en présentiel.



Boîte à idée

Conçue pour que les employés de l'entreprise soumettent des suggestions à leurs responsables. Elle peut être sur place ou virtuelle.

Les réseaux sociaux de l'entreprise

Il existe des réseaux sociaux pour les entreprises où les employés peuvent s'exprimer ou commenter sur divers sujets sans distractions. D'autres permettent de partager des idées avec les employés.

Visioconférence

Elles sont utilisées lorsque les réunions d'équipe ne peuvent pas se tenir en personne. Ces réunions sont organisées à l'aide d'applications telles que Skype ou Zoom.

Newsletter et blog de l'entreprise

Bien que les newsletters soient destinées à la communication externe, elles peuvent également être utilisées pour communiquer de nouvelles informations aux employés.

Communications téléphoniques

Les téléphones sont encore un puissant outil de communication sur le lieu de travail. Il vous suffit de prendre le téléphone et de composer le numéro pour communiquer avec l'employé que vous voulez.

6. Comment créer un Plan de Communication Interne ?

1 Analyse de la situation

Il s'agit du point de départ pour mener des actions de communication interne. Il faut savoir comment les employés et les départements interagissent et quel type de communication nous recherchons. Il est également important que les employés mettent en évidence les avantages et les inconvénients du plan de communication interne. Pour ce faire, sur Sesame HR, nous avons des sondages pour les employés.

2 Objectifs de l'entreprise

Tous les membres de l'entreprise devraient avoir accès aux objectifs liés à l'amélioration de la communication interne à court, moyen et long terme. Sur la base de ces objectifs, la stratégie de communication de l'entreprise peut être conçue.

3 Conception de votre plan

Il est essentiel de préciser les éléments suivants :

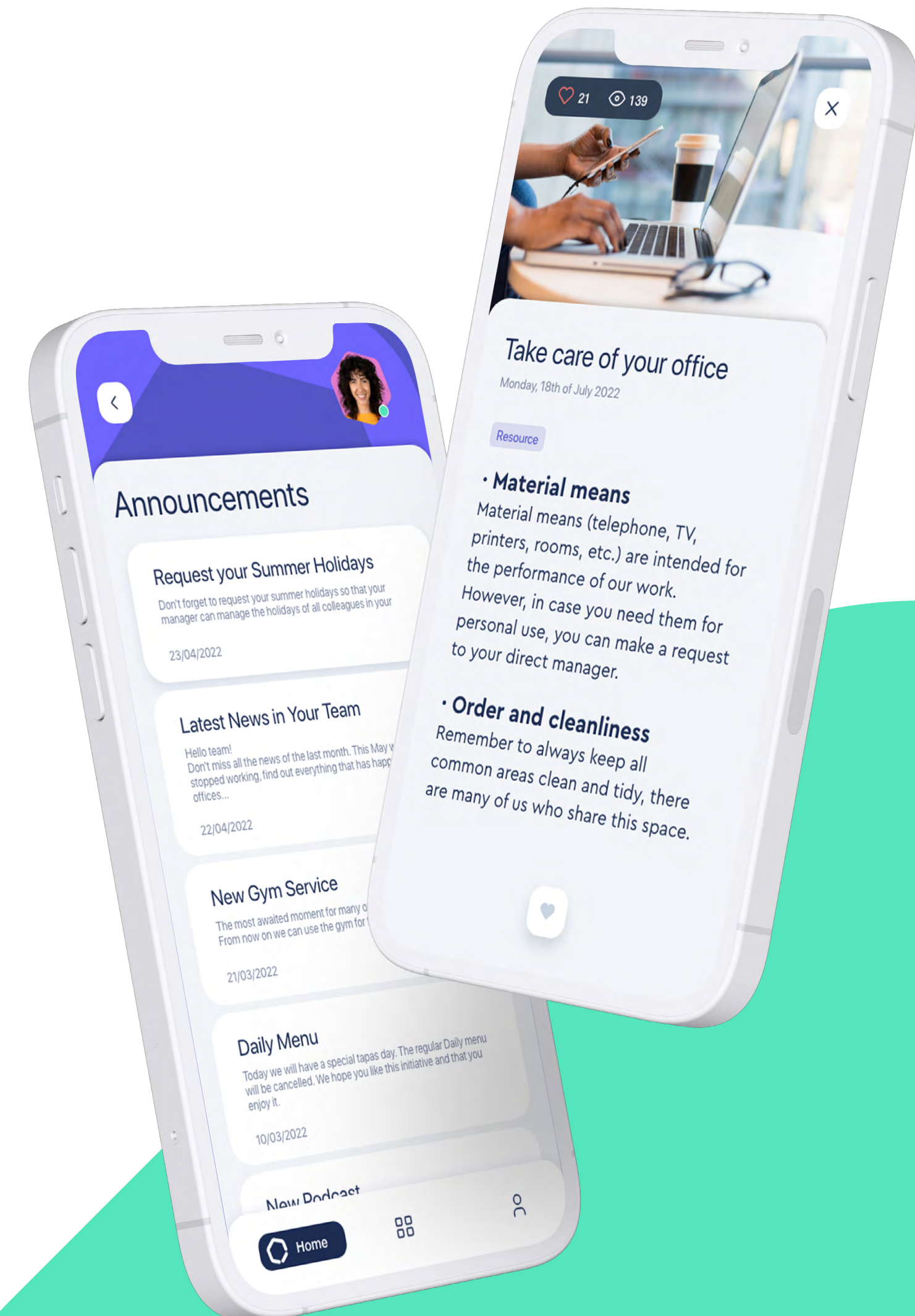
- **La conception du processus de communication interne**
Que communiquer, à qui communiquer, comment communiquer et quand communiquer.
- **L'identification des responsables et collaborateurs**
- **Les horaires correspondants**
- **Définir les indicateurs de suivi**

4 Mise en œuvre du plan de communication interne

Avant sa mise en œuvre, l'ensemble du personnel devrait en être informé. En conséquence, ils s'adapteront progressivement aux nouveaux processus et aux protocoles.

5 Suivi et amélioration

Une fois mis en œuvre, laissez passer quelques mois avant d'analyser les résultats. Effectuez une évaluation en utilisant le feedback et faites toutes les innovations nécessaires pour améliorer davantage le plan.



Découvrez Sesame HR

Dites adieu à la gestion traditionnelle des RH

Vous en avez assez d'utiliser des feuilles de calcul pour coordonner toutes vos procédures RH ? Place au changement ! Sesame HR est le logiciel multi-appareils qui vous permet de numériser et de simplifier tous vos processus afin de gagner un temps précieux dans votre quotidien. Concentrez vos efforts sur l'un des principaux atouts de votre entreprise, les individus, et ne perdez pas de temps sur des actions qui, seront beaucoup plus agiles avec Sesame HR. S'inscrire gratuitement.

[S'inscrire gratuitement](#)

Sources :

HR.com UKG

