

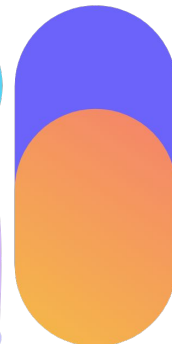
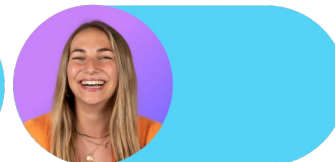
PEOPLE analytics

Mide el talento de tu equipo con datos

Dossier para el administrador

Plan Professional

Plan Enterprise



120K



¡Hola!

Te damos la bienvenida a Sesame HR, el software que simplifica la gestión de tus RRHH. En este dossier te explicaremos qué es "**People Analytics**" y cómo puedes instalarlo en tu panel.

Iremos paso a paso, así que no te preocupes, ¡Estamos aquí para ayudarte en lo que necesites!

01

Ventajas
de People
Analytics

02

Instalación

03

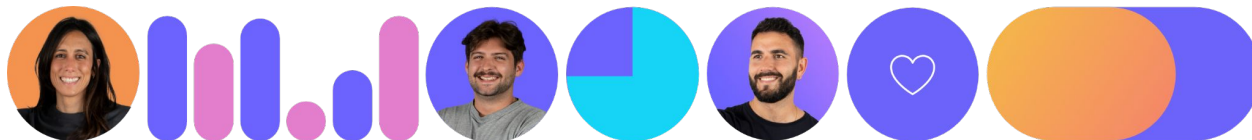
¿Cómo
funciona?

04

¿Qué datos
puedo
visualizar?

05

Aprovecha el
valor
diferencial



01. Ventajas de People Analytics

People Analytics **te ayuda a ampliar la visión** sobre los RRHH de tu empresa y te ofrece una serie de posibilidades que pueden repercutir favorablemente en **el bienestar de tus empleados**.

Gracias a las estadísticas de People Analytics podrás:

- ▶ Anticiparte y **tomar mejores decisiones**.
- ▶ Mejorar el **clima laboral**.
- ▶ Reforzar el **compromiso** de los trabajadores.
- ▶ Mantener el **talento** en la compañía.
- ▶ Evitar el desgaste o **burnout** de los empleados.

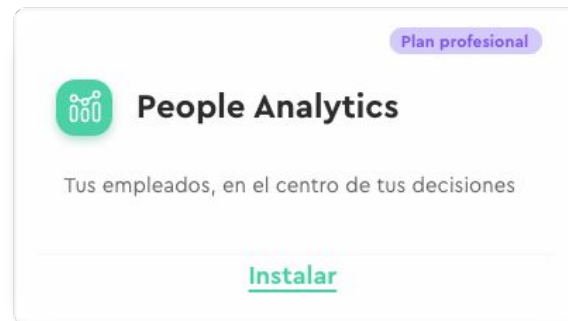


02. Instalación

Como todas las funcionalidades de Sesame, **People Analytics** también debe instalarse. Por lo tanto, en el panel de tu ordenador, deberás acceder al botón de **Aplicaciones**, situado en la parte inferior izquierda y buscar la tarjeta **People Analytics** para poder instalar la herramienta.

Podrán acceder al apartado de People Analytics, los **Roles Superiores (propietario, administrador general y Recursos Humanos)**.

Encontrarás la funcionalidad en el sidebar de tu izquierda y podrás acceder a los gráficos y las estadísticas más completas al clicar en **People Analytics**.



03. ¿Cómo funciona?

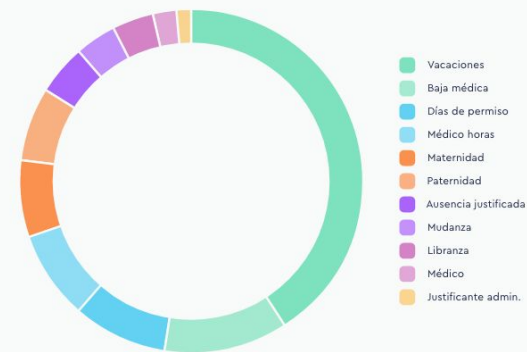
Todos los datos que Sesame HR transforma en gráficos intuitivos, se obtienen de las aplicaciones que ya tienes instaladas en tu cuenta.

Esto quiere decir que **si no tienes instaladas todas las funcionalidades de Sesame HR**, no podrás ver muchos de los gráficos que elabora People Analytics.

También puede ocurrir que las tengas **instaladas pero no configuradas**. En ese caso, si no hay datos, el gráfico aparecerá con el mensaje “Empty state” y si los datos configurados son 0, el gráfico aparecerá con datos 0.

Así que ya sabes, ¡instala y configura todas las herramientas para disfrutar de todo el potencial de People Analytics!

Ausencias por tipo



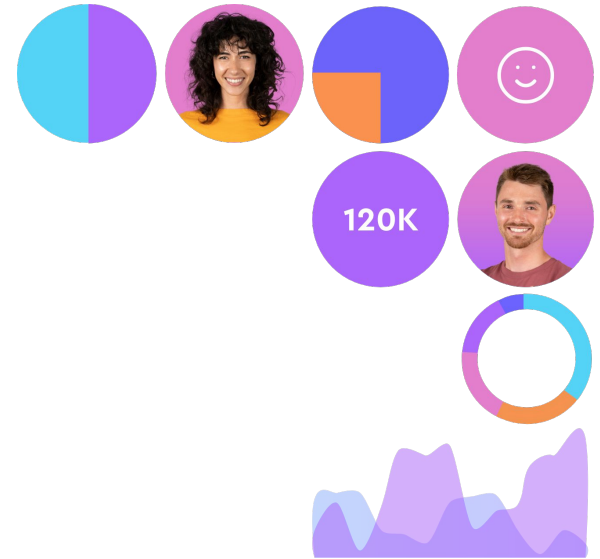
Horarios



04. ¿Qué datos puedo visualizar?

Desde la sección de People Analytics, tendrás acceso a un **amplio abanico de datos sobre tus empleados**.

Estas estadísticas están distribuidas en las siguientes secciones:



Equipo



Evaluaciones



Control horario



Tareas



Payflow



Laboral



Ausencias



Gestor documental



Reclutamiento



Comunicación interna

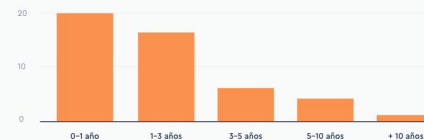
¿Qué datos puedo visualizar?

- Conoce por **generaciones** y por **género**, la distribución por departamentos y su rango salarial.
- Analiza los **índices de bienestar** de tu empresa, refuerza el **compromiso** de tus empleados y saca **conclusiones** a partir de las **tasas de rotación**.
- Evalúa la progresión de tu empresa gracias a la **tasa de crecimiento**.
- Analiza la **rentabilidad de tus proyectos** y mantén alineado a **tu equipo en remoto** a pesar de la distancia.



Tasa de rotación del personal

El tiempo medio en estancia de la compañía es de **3 años y 5 meses**



Compara datos entre tus empresas

- **Cruza información y amplía tu visión estratégica**

Con People Analytics compara de un vistazo la evolución de las distintos centros y áreas dentro de tu grupo empresarial.

- **Extrae datos y gestiona la evolución de los centros de trabajo**

Conoce y contrasta las dinámicas y el ritmo de crecimiento de las diferentes sedes de tu empresa.

- **Analiza al detalle y responde a las necesidades de tu equipo**

Observa las gráficas por departamento y toma las mejores decisiones para cada equipo.



Filtra la información según tus necesidades

Podrás filtrar los gráficos en función de lo que necesites en cada momento. Todos los datos que muestra People Analytics los podrás visualizar por:

- ▶ Empresa
- ▶ Centro
- ▶ Departamento
- ▶ Período

...y todo ello estableciendo la comparativa entre varias empresas de tu grupo.



Filtrar

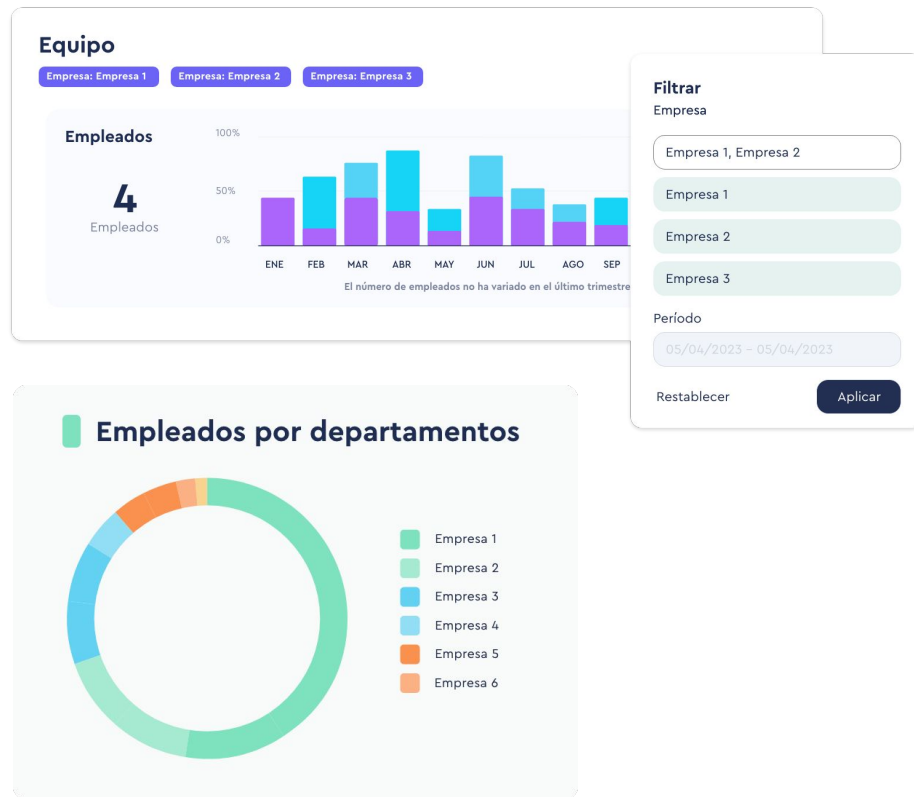
Empresa	Empresa
SESAME PROFESSIONAL	SESAME PROFESSIONAL
Centro	Centro
Sin selección	Sin selección
Departamento	VS Departamento
Sin selección	Sin selección
Período	Período
Sin selección	Sin selección
Restablecer	Aplicar

Visualiza los datos de varias de tus empresas en los gráficos

También podrás seleccionar las empresas de tu grupo y visualizarlas en los gráficos de la herramienta.

¿Cómo? Muy sencillo, desde el apartado de filtros, selecciona las compañías de tu grupo. Tal y como las vayas añadiendo, aparecerán **etiquetadas** en la misma **cabecera** de la sección.

Asimismo, este filtro se aplicará en todas las secciones de People Analytics. Además, para que saques el máximo provecho a tus datos, en los **gráficos por departamento** siempre podrás **identificar a qué empresa pertenecen**.

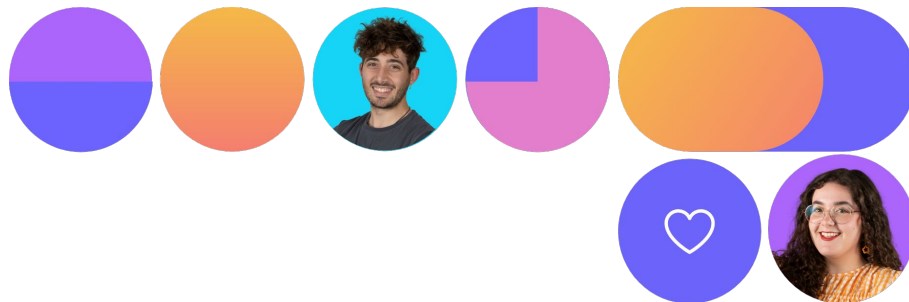


05. Aprovecha el valor diferencial de Sesame

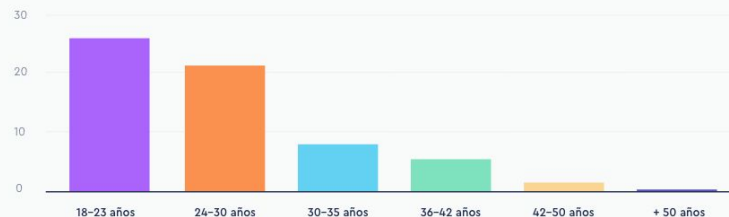
Integraciones

People Analytics te ofrece **conclusiones y datos** sobre el uso **de plataformas externas integradas** en tu empresa.

Se trata de una valiosa guía sobre **acciones estratégicas** desarrolladas en tu compañía.



Distribuciones de solicitud por edad





Grow your company Empower your team!

¿Todavía tienes alguna pregunta por responder? En nuestro help center encontrarás muchas cuestiones resueltas. En caso de no ser suficiente, ¡nos encantaría escucharte!

Contáctanos, estamos a solo una llamada de ti: **96 062 73 51**.

Escríbenos, responderemos lo antes posible: **sosporte@sesametime.com**

